

# alca

Поверхностный  
дренаж

[www.alcadrain.ru](http://www.alcadrain.ru)

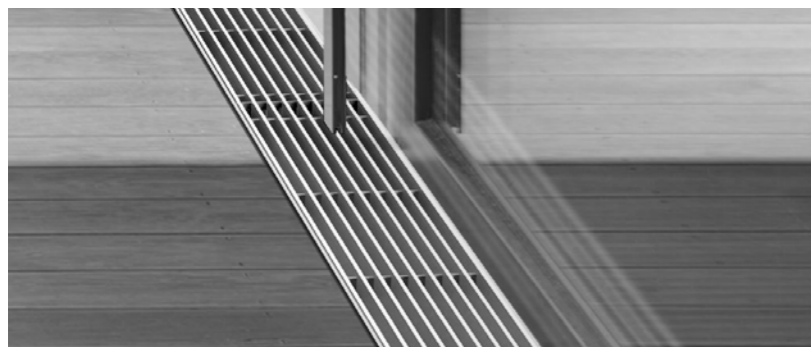
# Содержание



**4–25** **Дренажные каналы**  
 Благодаря своим уникальным свойствам, он обеспечивает максимальную гибкость и высокую грузоподъемность и прочность.



**21–22**  
**Щелевые дренажные каналы**  
 Щелевые дренажные желоба особенно подходят для офисных и жилых зданий с повышенными требованиями к дизайну.



**26–29** **Дренажные желоба**  
 Применяется для поверхностного дренажа вокруг зданий и защищает их от повышенной влаги и вымывания.

- 6** Расширенная гарантия – применяется при установке сертифицированным партнером
- A15** Класс нагрузки
- ☀** Материал устойчивый к УФ
- 🌡** Термостойкий материал
- ❄** Морозостойкий материал
- 🔒** Запирающий механизм



**32–33**  
**Сливные трапы**  
 Они предлагают решения для точки дренажа открытого пространства и технических помещений.

ВИДЕО ПО  
 УСТАНОВКЕ




---

<b>Дренажные каналы</b> . . . . .	<b>4–25</b>
Дренажные каналы LOW, A15, B15. . . . .	<b>6–13</b>
Дренажные каналы HOME, A15 . . . . .	<b>18</b>
Дренажные каналы STANDARD, B125. . . . .	<b>19</b>
Дренажные каналы PROFI, C250. . . . .	<b>22–25</b>
Щелевые дренажные желоба, C250. . . . .	<b>26–31</b>
Дренажные желоба TOP, D400. . . . .	<b>23</b>
Рекомендация. . . . .	<b>24–25</b>
<b>Дренажные желоба для фасадов и террас.</b> . . . . .	<b>26–29</b>
Дренажные желоба 75 мм . . . . .	<b>28</b>
Дренажные желоба 100 мм . . . . .	<b>29</b>
<b>Универсальные ливнеотводы</b> . . . . .	<b>30–31</b>
<b>Сливные трапы</b> . . . . .	<b>32–33</b>
<b>Образцовая укладка в соответствии с классом нагрузки.</b> . . . . .	<b>34–35</b>

---

# Дренажные каналы

Они представляют собой сложную дренажную систему с инновационным профилированием тела желоба, что обеспечивает простоту монтажа, высокую прочность и нагрузку до 40 тонн.

A15 B125 C250 D400

6

лет гарантии

## Модульная система

Модульная система позволяет с помощью простых манипуляций соединить каналы как в прямом, так и в боковом направлении (модули «I», «L», «T» и «X»). Большим преимуществом является высокая вариабельность подключений для канализации и притоков. Отдельные соединения защищены замками для облегчения установки.

## ГАРАНТИЯ 6 ЛЕТ

Материал желоба и решетки, технологические процессы производства, регулярно тестируются и контролируются отделом качества в рамках системы ISO 9001: 2015, что позволяет нам предоставлять шестилетнюю гарантию на функциональность дренажной системы.

## Быстрый монтаж

Для надежного соединения каналов со стоком создан комплект принадлежностей. Стабильность и жесткость дренажных каналов в фундаменте можно повысить с помощью железных прутьев. Данная система существенно сокращает время установки и снижает её финансовую и профессиональную требовательность.

## инновационный материал

Корпус желоба по сравнению с полимербетонными аналогами заметно легче и после установки в бетон одинаково стабилен. Низкий вес снижает финансовые затраты на транспорт и повышает её эффективность. Манипуляция во время стройки также упрощается и может быть осуществлена без использования механических приспособлений. Материал обогащен тальком, благодаря чему он прочен и его можно просверлить.

## Функция желобного слива:

- обеспечивает доступ к системе наружного дренажа для технического обслуживания и очистки (для обеспечения достаточного стока)
- помогает улавливать нечистоты и дорожный песок
- позволяет подключать канализационный сток диаметром DN110, DN200 и DN 160

Для каждого типа дренажного канала мы предлагаем соответствующий тип пескоуловителя, который полностью совместим с соответствующими корпусом дренажного канала. Пескоуловитель во время установки просто подключается к каналу с помощью механизма защелки без необходимости использования дополнительных инструментов. Тщательное обслуживание имеет важное значение для долгосрочного поддержания высокого уровня стока дренажных каналов.

## Преимущества дренажных каналов ALCA

	ДРЕНАЖНЫЕ КАНАЛЫ ALCA	ПОЛИМЕРБЕТОННЫЕ ДРЕНАЖНЫЕ КАНАЛЫ
Цена	более низкая цена, отличное соотношение цена / качество	более высокая цена
Вариабельность соединений, модульность	подключение – боковое, нижнее, фронтальное	отсутствие возможности дополнительных соединений
	ребра жесткости для крепления в бетоне	почти гладкая поверхность – хуже взаимосвязь с материалом фундамента
Быстрый монтаж	механизм замков для облегчения соединения	процесс соединения отдельных частей сложен
	да	нет
Вес	канал легкий – удобство при манипуляциях, транспортировке и монтаже	тяжелый – более высокие транспортные расходы, более тяжелая манипуляция
	PP – полипропилен обогащен тальком = твердый, не хрупкий	твердый, но хрупкий
Материал	легко разделить пополам, возможность просверлить отверстие	вы не можете просверлить отверстия, сложно сократить длину
	гладкий, не впитывающий влагу материал, легко чистится	частично впитывающий влагу материал
	устойчив к воздействию химических веществ	ограниченная устойчивость к воздействию химических веществ
Срок службы	неограниченный срок службы	механический износ с течением времени
Применение	применение: дренаж площадей, предназначенных для легковых и грузовых автомобилей	применение: дренаж площадок, предназначенных для легковых и грузовых автомобилей

## Классификация по уровням нагрузки в соответствии с EN 1433

Класс	Описание	Категория продуктов ALCA
Класс A15 (15 кН испытатель силы)	Пешеходные зоны, тротуары, велосипедные дорожки, скверы, благоустройство дворов, индивидуальная застройка. Другие области аналогичного характера, например зеленые полосы.	LOW, HOME
Класс B125 (125 кН испытатель силы)	Пешеходные дороги, пешеходные зоны и аналогичные территории. Парковка только для легковых автомобилей.	STANDARD
Класс C250 (250 кН испытатель силы)	Обочины дорог и прилегающие тротуары. Пешеходная зона, гаражи, предприятия автосервиса.	PROFI
Класс D400 (400 кН испытатель силы)	Полоса движения и дороги местного значения. Парковка и парковочные места.	TOP

# Дренажные каналы заниженные LOW

- Сниженная высота 60 мм
- Малый вес, высокая прочность
- Повышенная устойчивость к морозу и технической соли
- Модульная система для легкой установки
- Запирающий механизм
- Два типа решёток
- Высокая вариабельность укорачивания корпуса канала

6

лет гарантии



A15

Оцинкованная решетка

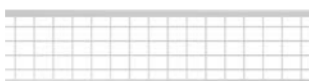


Пластиковая решетка

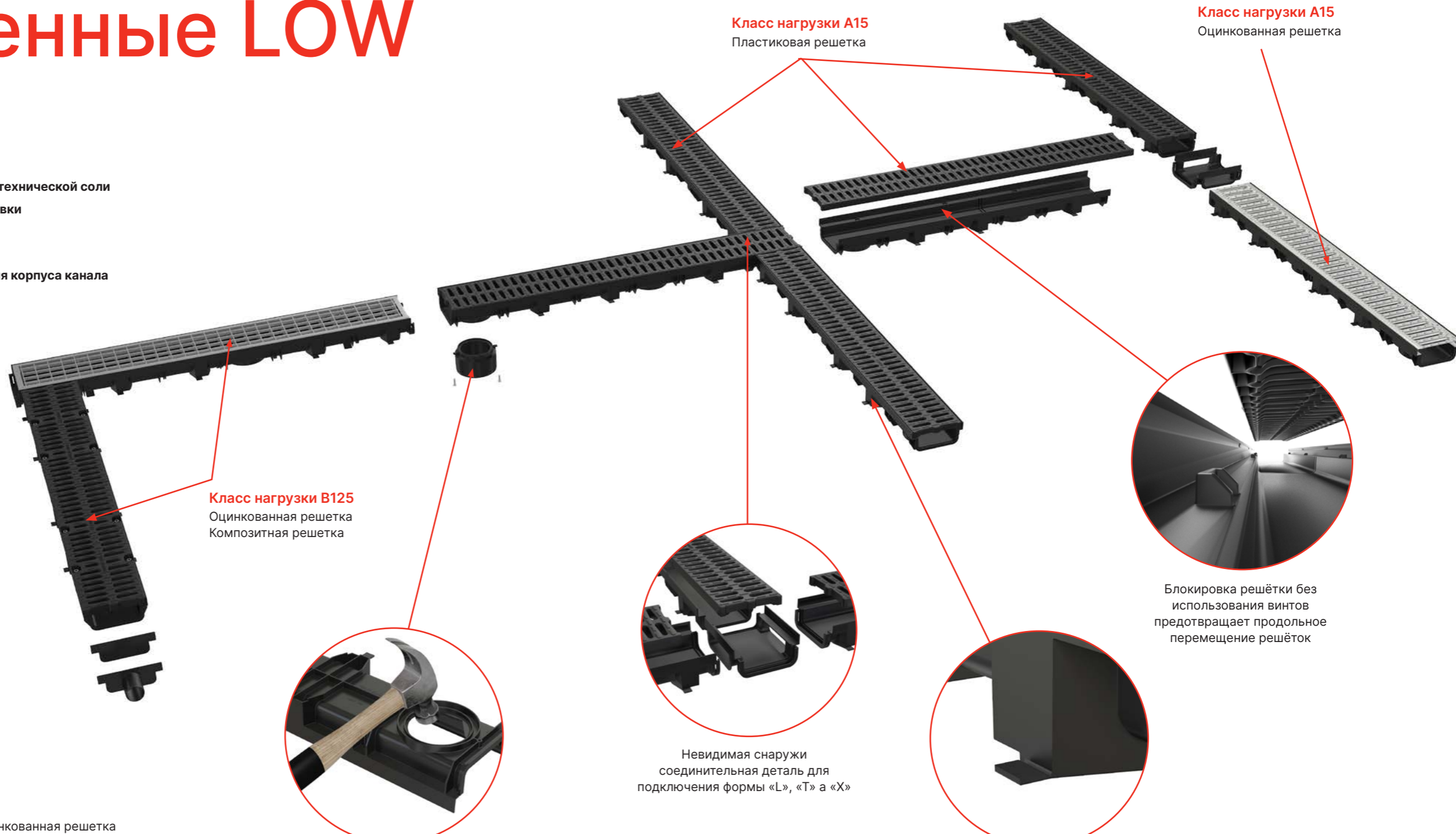


B125

Оцинкованная решетка



Композитная решетка



## Аксессуары

**AVZ-P018**

Торцевая часть для заглушки конца желоба с притоком DN40



**AVZ-P017**

Заглушка для закрытия дренажного канала с торца



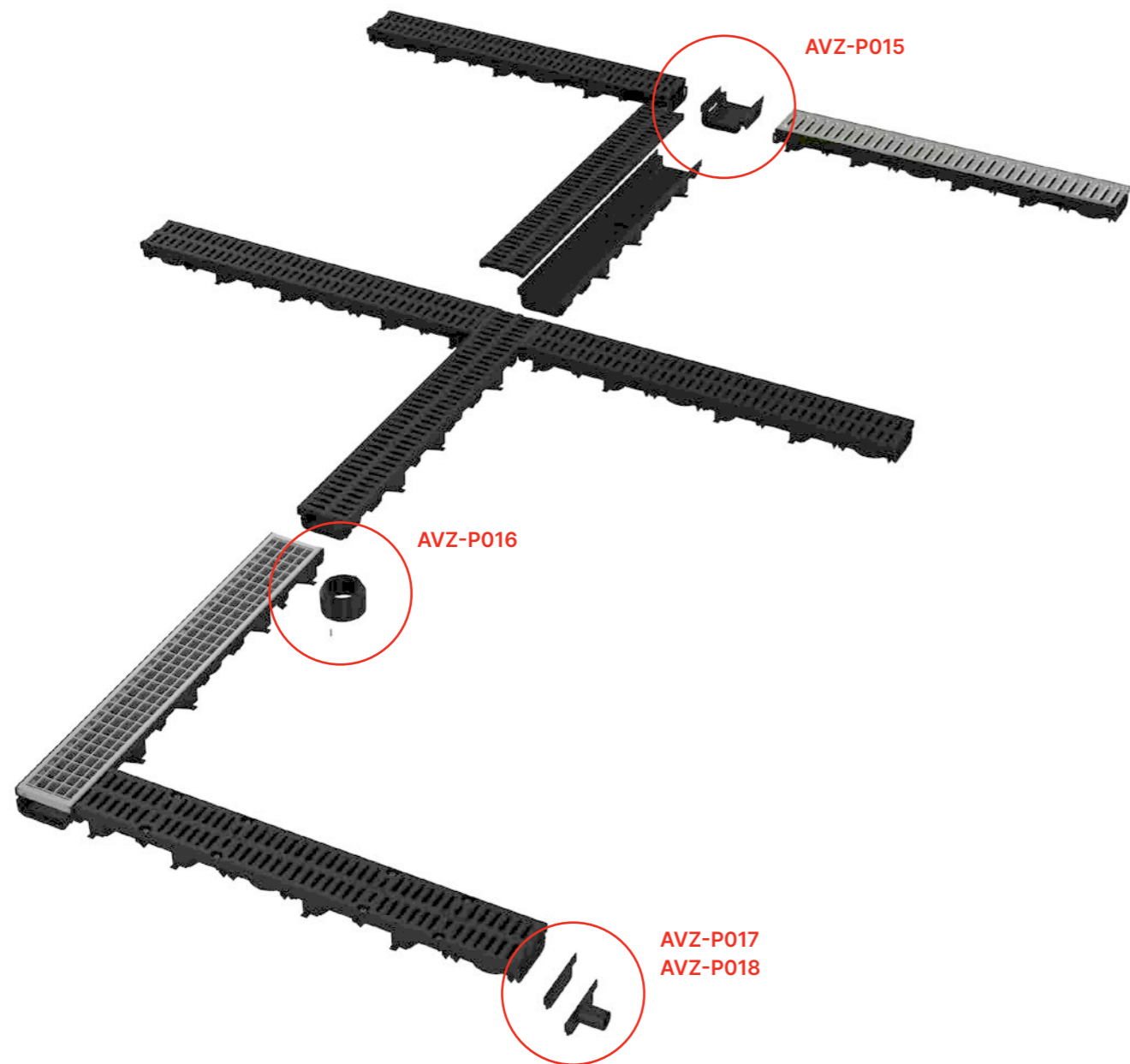
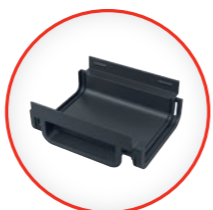
**AVZ-P016**

Горловина для подключения к канализации DN110



**AVZ-P015**

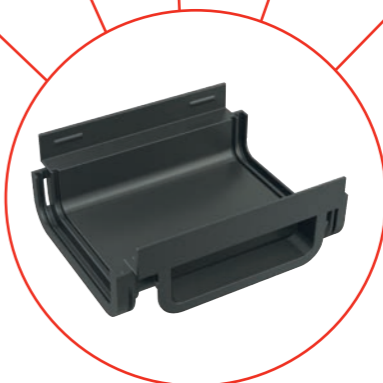
Соединительная деталь наружного желоба AVZ112



## Основные преимущества монтажа



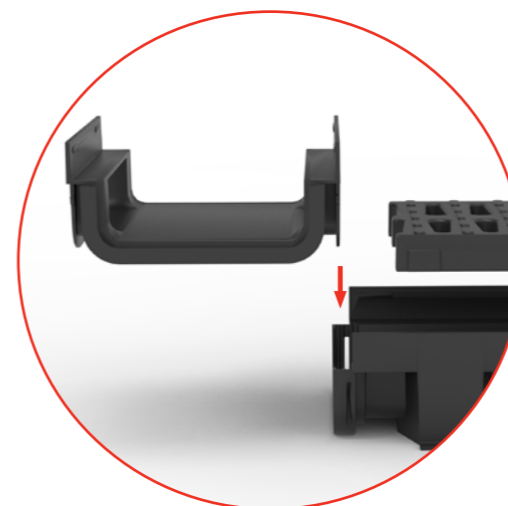
Желоб можно укоротить в любом месте по его длине.



Пять заранее сформированных мест для сокращения желоба позволяет подключение соединительной части.



Заранее сформированное отверстие для легкого выщелкивания и последующего присоединения желоба.



У каждой части есть шип на одном конце и на второй паз. Вставив ручку в пазу создается прочное соединение.



Присоединя соединительную деталь AVZ-P015 к укороченному корпусу желоба, можно получить длину 0,5 м.



Присоединя соединительную деталь AVZ-P015 к укороченному корпусу желоба, можно получить длину 1 м.

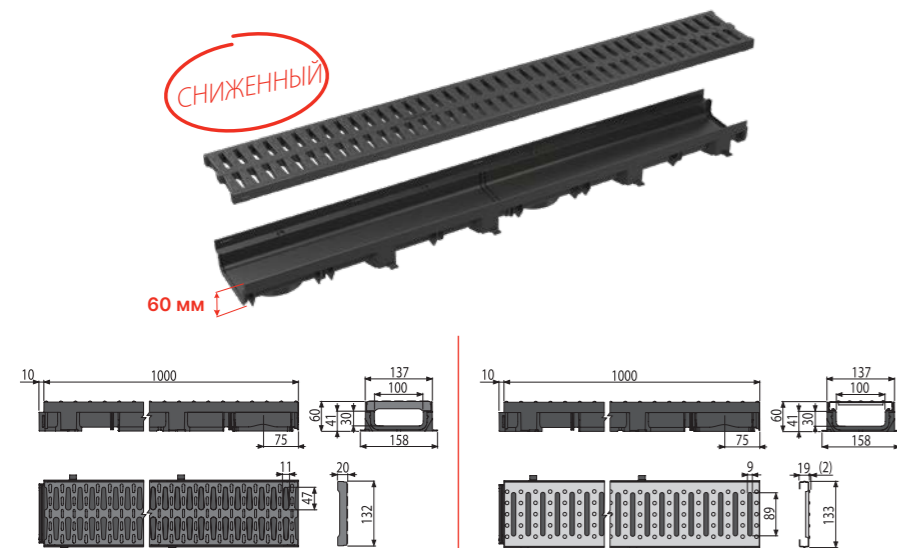
## Дренажные каналы заниженные LOW

Базовый класс нагрузки 1500 кг подходит для осушения приусадебных участков, вокруг бассейнов, перед гаражными воротами, площадок для пешеходов и велосипедистов, спортивных площадок, газонов и мест с периодическим проездом автомобилей.



6 лет гарантии

**AVZ112-R501**  
Дренажный канал 60 мм с пластиковой рамой и пластиковой решеткой A15



Пластиковая решетка  
**(AVZ112-R501)**



Оцинкованная решетка  
**(AVZ112-R102)**



Артикул	Тип решетки	Длина	Ширина	Высота	Впускное сечение	Вес
AVZ112-R501	Пластиковая решетка	1000 мм	137 мм	60 мм	320 см <sup>2</sup> /м	1,4 кг
AVZ112-R102	Оцинкованная решетка	1000 мм	137 мм	60 мм	260 см <sup>2</sup> /м	2,3 кг

## Гаражный сет

Заниженные дренажные каналы с классом нагрузки A15 также возможно заказать как гаражный сет (длина 3 м) с принадлежностями и пластмассовой или оцинкованной решеткой. В комплект гаражного сета входит все необходимое для установки заниженного дренажного канала вокруг дома.



**AVZ112-G102**  
Оцинкованная решетка

**AVZ112-G501**  
Пластиковая решетка

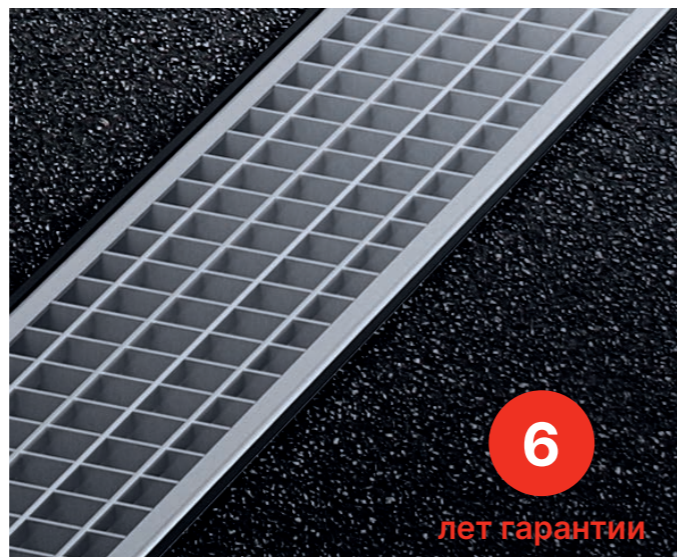
- Практичная водонепроницаемая упаковка
- Все в пакете сета (желоб 3 м, 2 × торцевая заглушка, 1 × горловина DN110)
- Подходит для гаражей, террас, подъездов (с редкими выездами)



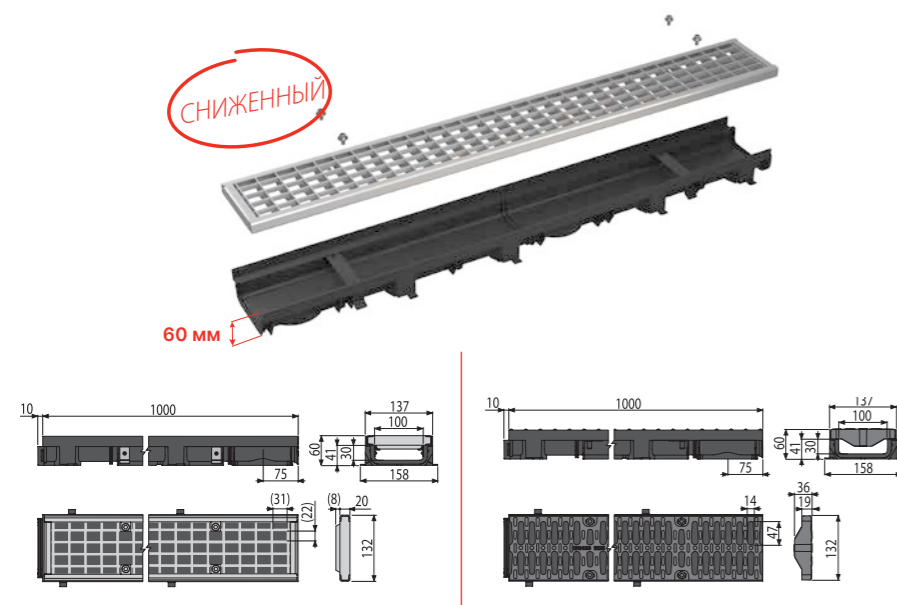
6 лет гарантии

## Дренажные каналы заниженные LOW

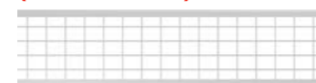
Более высокий класс нагрузки 12 500 кг предназначен для дренажа тротуаров, пешеходных зон и подобных площадей. Парковка только для легковых автомобилей.



**AVZ112-R103**  
Дренажный канал 60 мм с пластиковой рамой и оцинкованной решеткой B125



Оцинкованная решетка  
**(AVZ112-R103)**



Композитная решетка  
**(AVZ112-R402)**



Артикул	Тип решетки	Длина	Ширина	Высота	Впускное сечение	Вес
AVZ112-R103	Оцинкованная решетка	1000 мм	137 мм	60 мм	881 см <sup>2</sup> /м	4,1 кг
AVZ112-R402	Композитная решетка	1000 мм	137 мм	60 мм	360 см <sup>2</sup> /м	2,5 кг

## Общий обзор решеток

Два класса нагрузки, три материала

A15



Оцинкованная решетка



Пластиковая решетка

B125



Оцинкованная решетка



Композитная решетка

**Оцинкованные решетки**  
оцинкованная поверхность дольше сопротивляется коррозии

**Пластиковые решетки**  
из полипропилена обладают высокой устойчивостью к морозу, химическим веществам и УФ-излучению

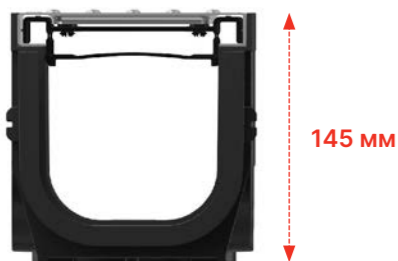
**Композитные решетки**  
из полипропилена, наполненного тальком для большей несущей способности.

# Профессиональные дренажные каналы

- Модульная система
- Запирающий механизм
- Повышенная устойчивость к морозу и технической соли
- Предварительно прессованные отверстия для простого соединения стока
- Возможность вкладывания арретирующих стержней
- Возможность разделения на половины (1 м → 2 × 0,5 м)

6

лет гарантии



A15

Оцинкованная решетка

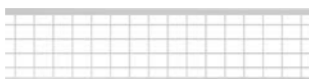


Пластиковая решетка



B125

Оцинкованная решетка

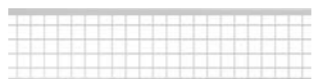


Композитная решетка



C250

Оцинкованная решетка



Композитная решетка



D400

Чугунная решетка



Чугунная решетка





## Аксессуары

**AVZ-P010**

Торцевой переходник для подключения к канализации DN110



**AVZ-P004**

Заглушка торцевая с возможностью подключения притока воды DN75



**AVZ-P001**

Горловина для подключения к канализации DN110



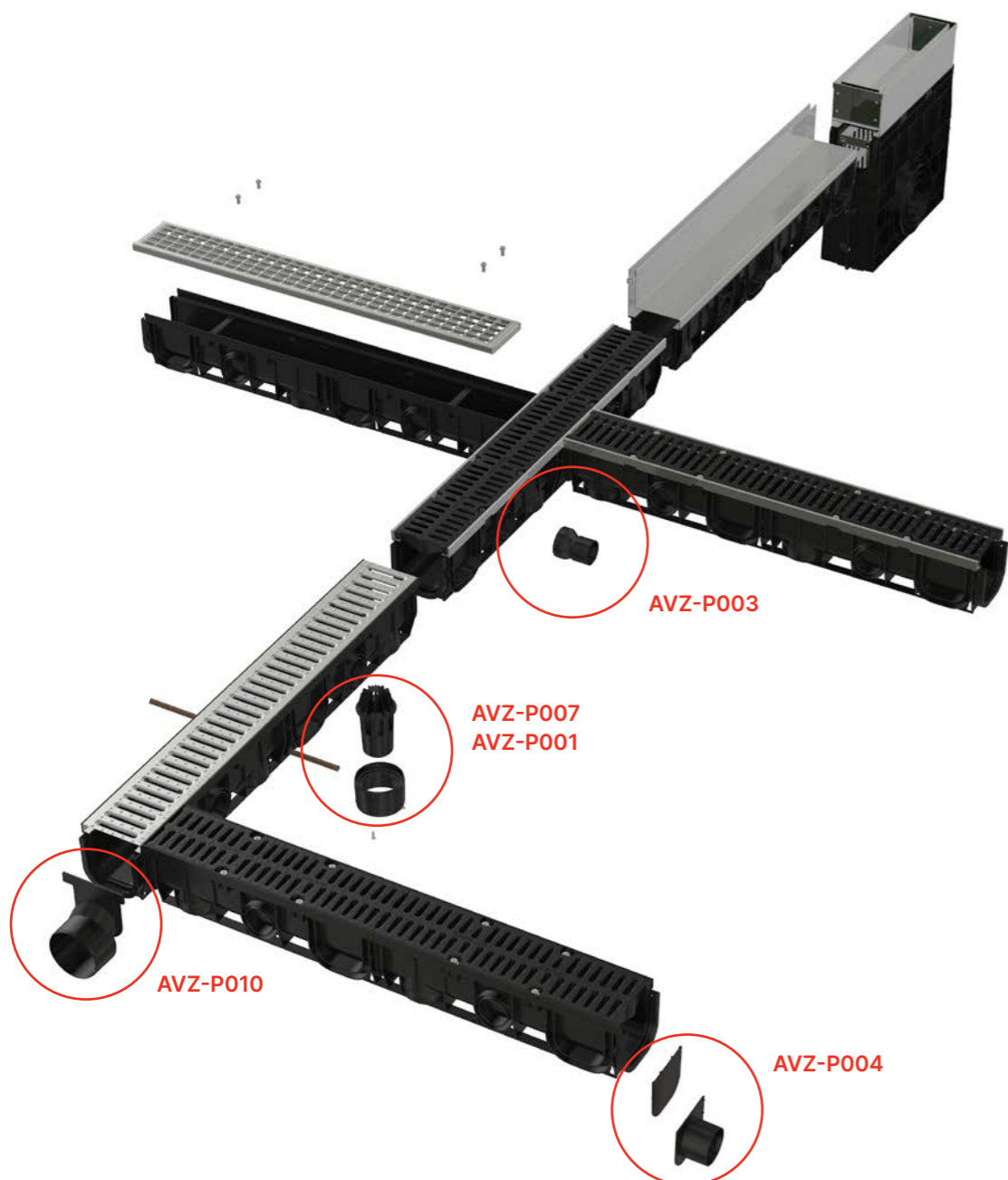
**AVZ-P003**

Адаптер для подключения бокового притока DN50



**AVZ-P007**

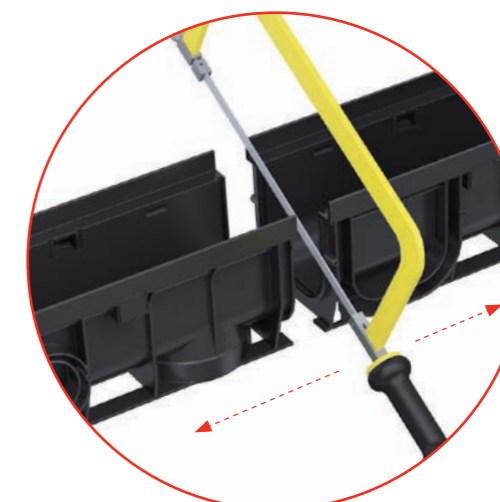
Гидрозатвор для дренажных каналов



## Основные преимущества монтажа



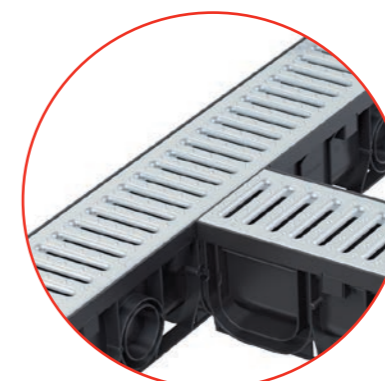
Корпус дренажного канала имеет с одного края выступ, а с другого – специальный паз. Попаданием в данный паз образуется надежное соединение между двумя каналами. Таким образом соединенные каналы сами держат линию.



Дренажный канал может быть разделен пополам и с помощью замкового механизма соединен с другим каналом. Отрезанную часть можно также подключить.



Для дополнительного подключения притока желоб имеет четыре подготовленных боковых отверстия, в которые можно установить трубу OD/DN 50. Вход DN75 и DN110 можно подключить спереди.



Модульная система подключения без необходимости дополнительных элементов. Это позволяет не только упростить установку, но и уменьшить финансовые затраты. Это также позволяет создавать соединения «I», «L», «T» и «X» – образные без дополнительных принадлежностей.

## Дренажные каналы и трапы HOME

Базовый класс нагрузки 1500 кг подходит для осушения приусадебных участков, вокруг бассейнов, перед гаражными воротами, площадок для пешеходов и велосипедистов, спортивных площадок, газонов и мест с периодическим проездом автомобилей.

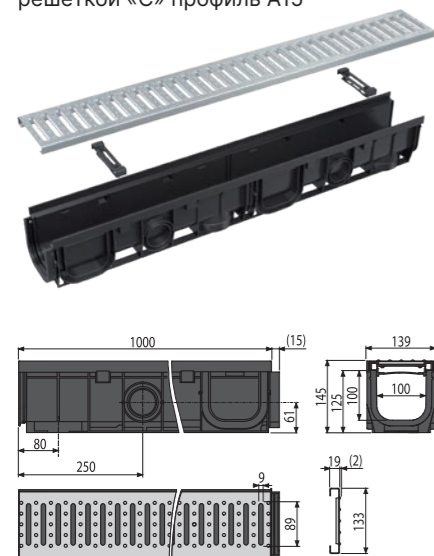


6

лет гарантии

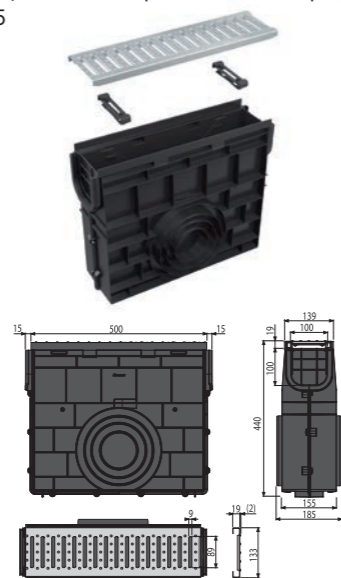
### AVZ102-R102

Дренажный канал 100 мм с пластиковой рамой и оцинкованной решеткой «С» профиль А15



### AVZ102R-R102S

Пескоуловитель для дренажного канала AVZ102 с пластиковой рамой и оцинкованной решеткой «С» профиль А15



Оцинкованная решетка (AVZ102-R102)



Пластиковая решетка (AVZ104-R401)



Пластиковая решетка (AVZ102-R501)



Артикул	Тип решетки	Длина	Ширина	Высота	Впускное сечение	Вес
AVZ102-R102	Оцинкованная решетка	1000 мм	139 мм	145 мм	260 см <sup>2</sup> /м	3,6 кг
AVZ102R-R102S	Оцинкованная решетка	500 мм	139/185 мм	440 мм	130 см <sup>2</sup> /м	3,9 кг
AVZ104-R401	Пластиковая решетка	1000 мм	139 мм	145 мм	364 см <sup>2</sup> /м	3,6 кг
AVZ104R-R401	Пластиковая решетка	500 мм	139/185 мм	440 мм	182 см <sup>2</sup> /м	4 кг
AVZ102-R501	Пластиковая решетка	1000 мм	139 мм	145 мм	260 см <sup>2</sup> /м	7,4 кг

## Дренажные каналы и трапы STANDARD

Более высокий класс нагрузки 12 500 кг предназначен для дренажа тротуаров, пешеходных зон и подобных площадей. Парковка только для легковых автомобилей.

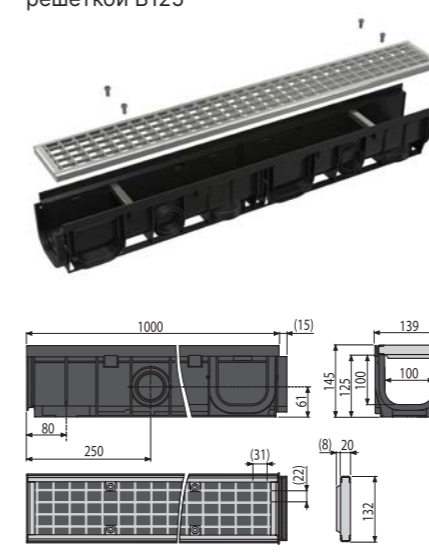


6

лет гарантии

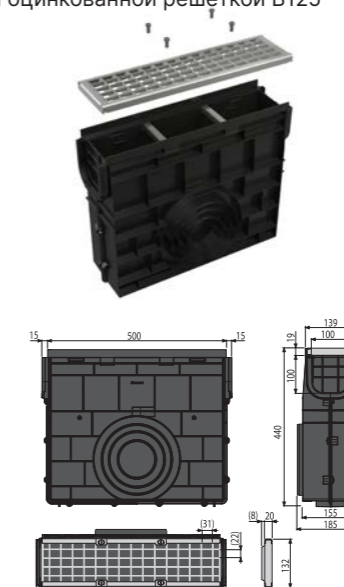
### AVZ102-R103

Дренажный канал 100 мм с пластиковой рамой и оцинкованной решеткой В125



### AVZ102R-R103S

Пескоуловитель для дренажного канала AVZ102 с пластиковой рамой и оцинкованной решеткой В125



Оцинкованная решетка (AVZ102-R103)



Композитная решетка (AVZ104-R402)



Артикул	Тип решетки	Длина	Ширина	Высота	Впускное сечение	Вес
AVZ102-R103	Оцинкованная решетка	1000 мм	139 мм	145 мм	881 см <sup>2</sup> /м	5,3 кг
AVZ102R-R103S	Оцинкованная решетка	500 мм	139/185 мм	440 мм	440,5 см <sup>2</sup> /м	4,9 кг
AVZ104-R402	Композитная решетка	1000 мм	139 мм	145 мм	364 см <sup>2</sup> /м	3,7 кг
AVZ104R-R402	Композитная решетка	500 мм	139/185 мм	440 мм	182 см <sup>2</sup> /м	4 кг

## Дренажные каналы и трапы PROFi

Класс нагрузки 25 000 кг для дренажа специализированных парковок для легковых автомобилей, пешеходных зон, боковых полос дорог и прилегающих к ним тротуаров.

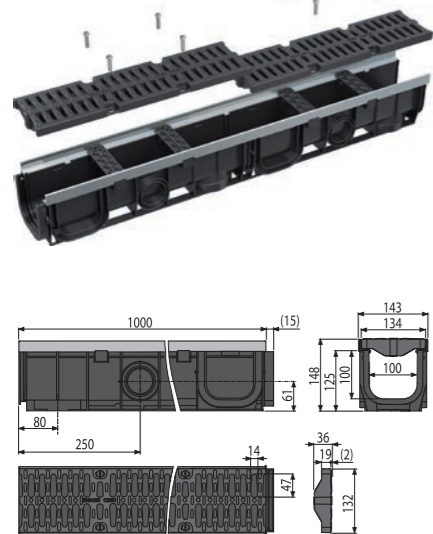


6 лет гарантии



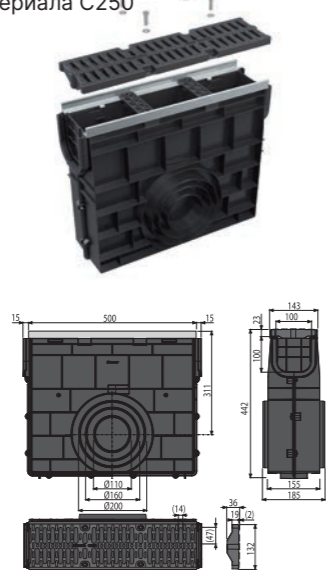
### AVZ103-R403

Дренажный канал 100 мм с металлической рамой и решеткой из композитного материала C250



### AVZ103R-R403

Пескоуловитель для дренажного канала AVZ103 с металлической рамой и решеткой из композитного материала C250



Композитная решетка (AVZ103-R403)



Чугунная решетка (AVZ103-R202)



Оцинкованная решетка (AVZ103-R104)



Артикул	Тип решетки	Длина	Ширина	Высота	Впускное сечение	Вес
AVZ103-R403	Композитная решетка	1000 мм	143 мм	148 мм	364 см <sup>2</sup> /м	6,2 кг
AVZ103R-R403	Композитная решетка	500 мм	143/185 мм	442 мм	182 см <sup>2</sup> /м	5 кг
AVZ103-R202	Чугунная решетка	1000 мм	143 мм	148 мм	434 см <sup>2</sup> /м	11,5 кг
AVZ103R-R202	Чугунная решетка	500 мм	143/185 мм	442 мм	217 см <sup>2</sup> /м	7,6 кг
AVZ103-R104	Оцинкованная решетка	1000 мм	143 мм	148 мм	770 см <sup>2</sup> /м	9,3 кг
AVZ103R-R104S	Оцинкованная решетка	500 мм	143/185 мм	442 мм	385 см <sup>2</sup> /м	6,7 кг

## Щелевые дренажные каналы и трапы с асимметричной ревизионной надставкой

Отлично подойдет для использования в пешеходных зонах и площадях, спортивных площадках, частных домах, садах и внутренних дворах. Соответствует классу нагрузки C250.

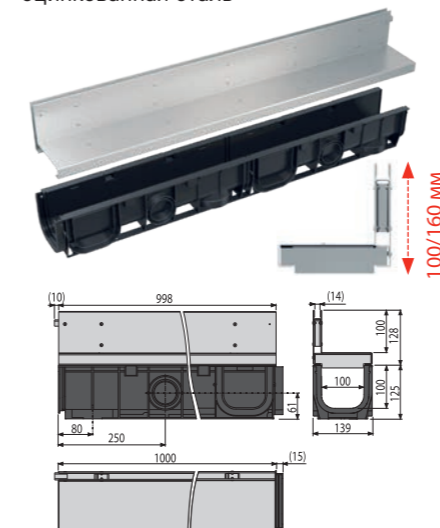


6 лет гарантии



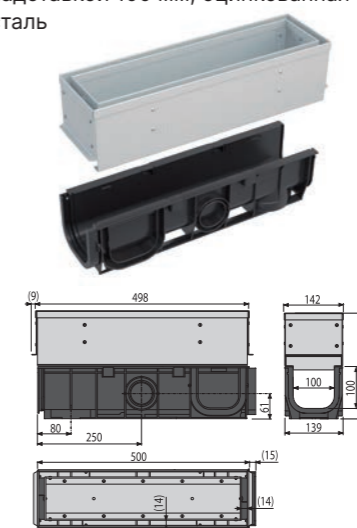
### AVZ101-R121

Щелевой дренажный канал с асимметричной надставкой 100 мм, оцинкованная сталь



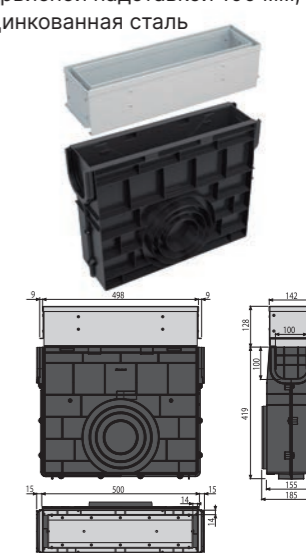
### AVZ101S-R121R

Щелевой дренажный канал с асимметричной сервисной надставкой 100 мм, оцинкованная сталь



### AVZ101R-R121R

Пескоуловитель для дренажного канала с щелевой асимметричной сервисной надставкой 100 мм, оцинкованная сталь



Артикул	Тип решетки	Длина	Ширина	Высота	Впускное сечение	Вес
AVZ101-R121	Оцинкованная решетка	1000 мм	142 мм	253 мм	140 см <sup>2</sup> /м	7,8 кг
AVZ101-R122	Оцинкованная решетка	1000 мм	142 мм	313 мм	140 см <sup>2</sup> /м	9,4 кг
AVZ101S-R121R	Оцинкованная решетка	500 мм	142 мм	253 мм	168 см <sup>2</sup> /м	6,1 кг
AVZ101S-R122R	Оцинкованная решетка	500 мм	142 мм	313 мм	168 см <sup>2</sup> /м	7,8 кг
AVZ101R-R121R	Оцинкованная решетка	500 мм	142/185 мм	547 мм	168 см <sup>2</sup> /м	7,9 кг
AVZ101R-R122R	Оцинкованная решетка	500 мм	142/185 мм	607 мм	168 см <sup>2</sup> /м	9,7 кг
AVZ101-R321	Решетка из нержавеющей стали	1000 мм	142 мм	253 мм	140 см <sup>2</sup> /м	7,8 кг
AVZ101-R322	Решетка из нержавеющей стали	1000 мм	142 мм	313 мм	140 см <sup>2</sup> /м	9,4 кг
AVZ101S-R321R	Решетка из нержавеющей стали	500 мм	142 мм	253 мм	168 см <sup>2</sup> /м	6,1 кг
AVZ101S-R322R	Решетка из нержавеющей стали	500 мм	142 мм	313 мм	168 см <sup>2</sup> /м	7,8 кг
AVZ101R-R321R	Решетка из нержавеющей стали	500 мм	142/185 мм	547 мм	168 см <sup>2</sup> /м	7,9 кг
AVZ101R-R322R	Решетка из нержавеющей стали	500 мм	142/185 мм	607 мм	168 см <sup>2</sup> /м	9,7 кг

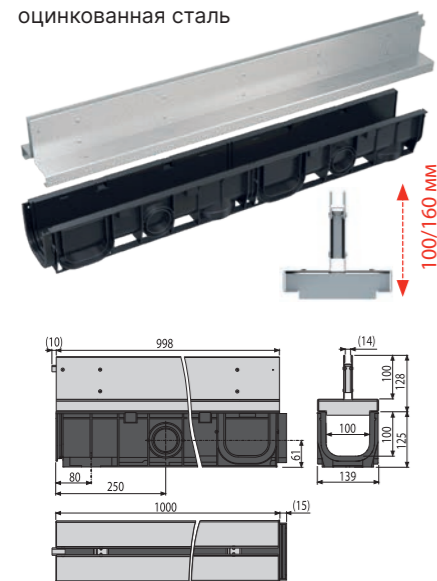
## Щелевые дренажные каналы и трапы с симметричной ревизионной надставкой

Отлично подойдет для использования в пешеходных зонах и площадях, спортивных площадках, частных домах, садах и внутренних дворах. Соответствует классу нагрузки C250.



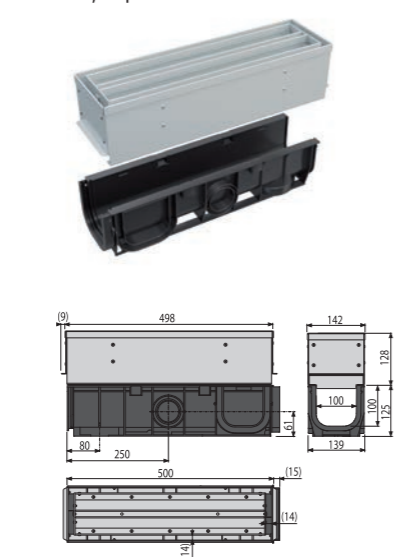
### AVZ101-R123

Щелевой дренажный канал с симметричной надставкой 100 мм, оцинкованная сталь



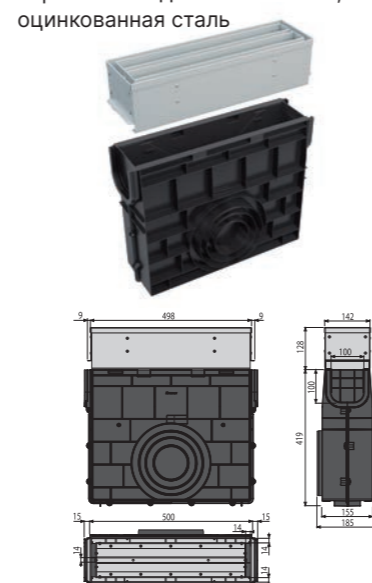
### AVZ101S-R123R

Щелевой дренажный канал с симметричной сервисной надставкой 100 мм, оцинкованная сталь



### AVZ101R-R123R

Пескоуловитель для дренажного канала с щелевой симметричной сервисной надставкой 100 мм, оцинкованная сталь



Артикул	Тип решетки	Длина	Ширина	Высота	Впускное сечение	Вес
AVZ101-R123	Оцинкованная решетка	1000 мм	142 мм	253 мм	140 см <sup>2</sup> /м	7,8 кг
AVZ101-R124	Оцинкованная решетка	1000 мм	142 мм	313 мм	140 см <sup>2</sup> /м	9,5 кг
AVZ101S-R123R	Оцинкованная решетка	500 мм	142 мм	253 мм	232,5 см <sup>2</sup> /м	7,2 кг
AVZ101S-R124R	Оцинкованная решетка	500 мм	142 мм	313 мм	232,5 см <sup>2</sup> /м	8,9 кг
AVZ101R-R123R	Оцинкованная решетка	500 мм	142/185 мм	547 мм	232,5 см <sup>2</sup> /м	9 кг
AVZ101R-R124R	Оцинкованная решетка	500 мм	142/185 мм	607 мм	232,5 см <sup>2</sup> /м	10,8 кг
AVZ101-R323	Решетка из нержавеющей стали	1000 мм	142 мм	253 мм	140 см <sup>2</sup> /м	7,8 кг
AVZ101-R324	Решетка из нержавеющей стали	1000 мм	142 мм	313 мм	140 см <sup>2</sup> /м	9,5 кг
AVZ101S-R323R	Решетка из нержавеющей стали	500 мм	142 мм	253 мм	232,5 см <sup>2</sup> /м	7,2 кг
AVZ101S-R324R	Решетка из нержавеющей стали	500 мм	142 мм	313 мм	232,5 см <sup>2</sup> /м	8,9 кг
AVZ101R-R323R	Решетка из нержавеющей стали	500 мм	142/185 мм	547 мм	232,5 см <sup>2</sup> /м	9 кг
AVZ101R-R324R	Решетка из нержавеющей стали	500 мм	142/185 мм	607 мм	232,5 см <sup>2</sup> /м	10,8 кг

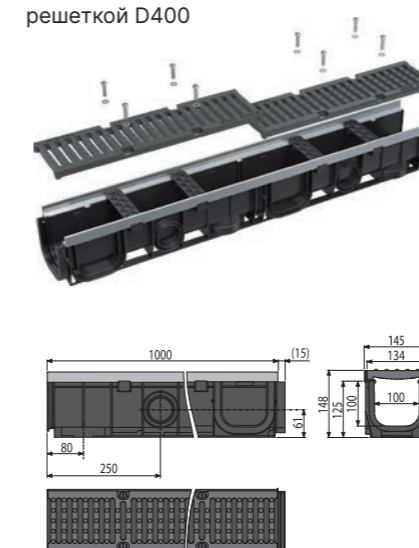
## Дренажные каналы и трапы TOP

Класс нагрузки 40 000 кг для дренажа стоянок и часто используемых пространств, логистических центров, полос движения дорог и других подобных коммуникаций.



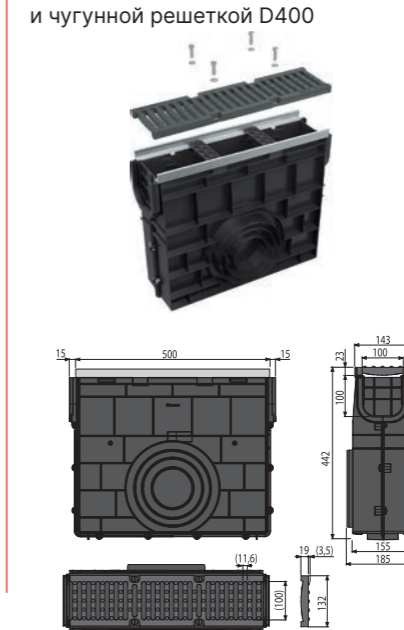
### AVZ103-R201

Дренажный канал 100 мм с металлической рамой и чугунной решеткой D400



### AVZ103R-R201

Пескоуловитель для дренажного канала AVZ103 с металлической рамой и чугунной решеткой D400



Чугунная решетка (AVZ103-R201)



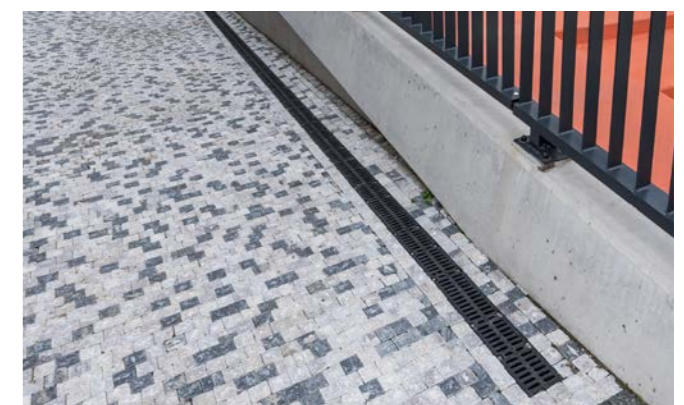
Артикул	Тип решетки	Длина	Ширина	Высота	Впускное сечение	Вес
AVZ103-R201	Чугунная решетка	1000 мм	145 мм	148 мм	448 см <sup>2</sup> /м	13,4 кг
AVZ103R-R201	Чугунная решетка	500 мм	143/185 мм	442 мм	224 см <sup>2</sup> /м	8,6 кг



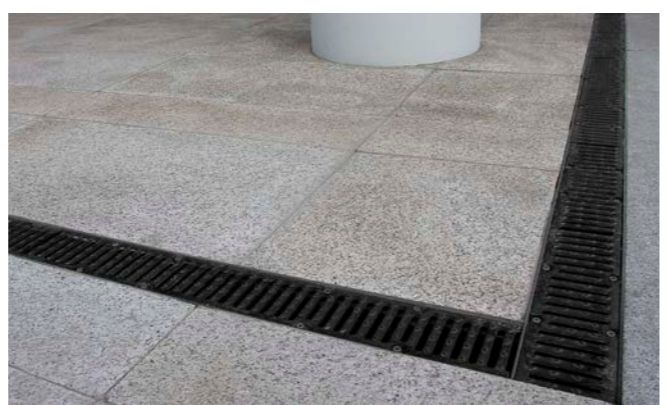
Пражский аэропорт имени Вацлава Гавела



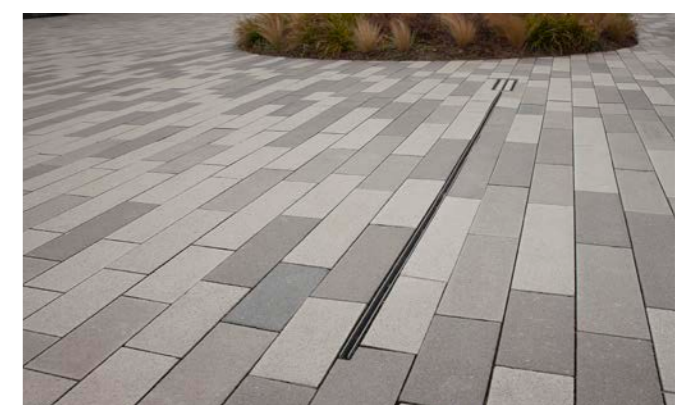
Dynamica – Прага



BB Centrum – многофункциональный комплекс – Прага 4



Площадь Черчилля – жилой комплекс – Прага



# Дренажные желоба для фасадов и террас

Дренажные желоба для фасадов и террас расширяют наш ассортимент дренажных желобов. Они особенно пригодны для отвода поверхностных вод, которая накапливается вокруг здания во время дождя и снега.



25

лет гарантии

## Функциональность желоба

Фасадные желоба обеспечивают отвод воды из окрестностей зданий, чтобы предотвратить влажную кладку или возможное затопление внутренних помещений. Желоб способен удерживать воду из окружающих слоев почвы, и она постепенно впитывается в окружающую местность через перфорированные стенки.

## Гарантия до 25 лет

Материал желоба и решетки, технологические процессы производства, регулярное тестирование и контроль отделом качества в рамках системы ISO 9001:2015, позволяют нам предоставлять гарантию 25 лет.

**K3** Класс нагрузки K3 = 300 кг

Предназначен для пространства без дорожного движения

## Два типа отделки

Существует выбор из двух материалов – оцинкованная сталь и нержавеющая сталь. Все модели имеют возможность регулировки по высоте, чтобы максимально упростить их установку. Они соответствуют нагрузке K3, и на выбор предлагается четыре дизайна решеток.

## Преимущества:

- простая установка
- простая очистка
- качественная обработка
- возможность регулировки дренажного желоба по высоте
- возможность производства под заказ
- Фиксирующие штифты – обеспечивают идеальное крепление решетки к желобу и устраняют звуковой эффект во время его использования

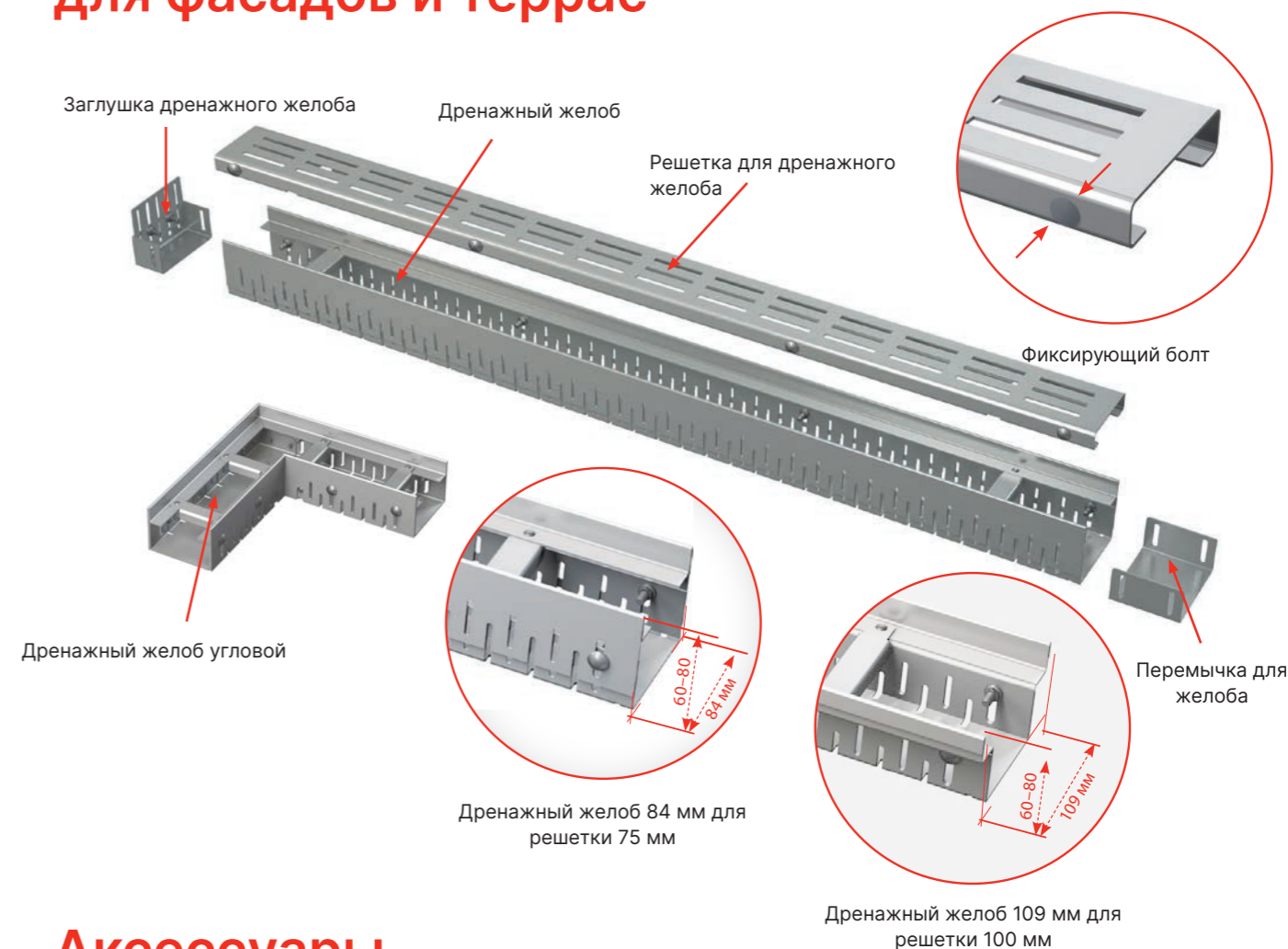
## Область применения:

- Балконы и террасы
- Садовые площадки, пропускающие воду
- Водоотвод вдоль фасадов зданий
- Защита зданий от проникновения воды, в случае необходимости и защита перед загрязнением дождевой водой

## Характеристика:

- 2 вида материалов (оцинкованная сталь/нержавеющая сталь)
- Ширина решеток: 75 и 100 мм
- Стандартная длина дренажных желобов 1 м
- Регулируемый по высоте корпус желоба 60–80 мм
- Класс нагрузки: K3 = 300 кг
- Аксессуары: соединение, заглушка (оцинкованная/нержавеющая сталь)
- 4 дизайна решеток (оцинкованная сталь / нержавеющая сталь)

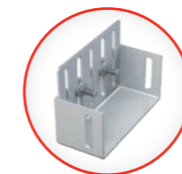
## Технические решения дренажных желобов для фасадов и террас



## Аксессуары

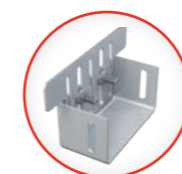
### ADZ-P001

Заглушка для дренажных желобов 75 мм, нержавеющая сталь



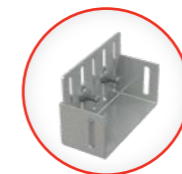
### ADZ-P002

Заглушка для дренажных желобов 100 мм, нержавеющая сталь



### ADZ-P003

Заглушка для дренажных желобов 75 мм, оцинкованная сталь



### ADZ-P004

Заглушка для дренажных желобов 100 мм, оцинкованная сталь



### ADZ-P005

Соединитель для дренажных желобов 75 мм, нержавеющая сталь



### ADZ-P006

Соединитель для дренажных желобов 100 мм, нержавеющая сталь



### ADZ-P007

Перемычка для дренажных желобов 75 мм, оцинкованная сталь



### ADZ-P008

Соединитель для дренажных желобов 100 мм, оцинкованная сталь



## Дренажные желоба для фасадов и террас 75 мм

Дренажные желоба подходят для дренажа балконов, террас или водопроницаемых участков в саду. Соответствуют классу нагрузки К = 300 кг.



**25**  
лет гарантии



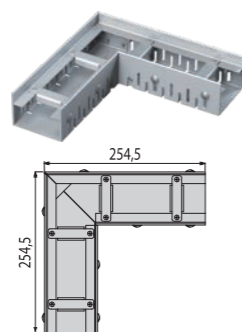
### ADZ101V

Дренажный желоб 75 мм регулируемый, оцинкованная сталь



### ADZ101VR

Дренажный угловой желоб 75 мм регулируемый, оцинкованная сталь



### ADZ-R101

Решетка для дренажного желоба 75 мм, оцинкованная сталь



### ADZ-R102

Решетка для дренажного желоба 75 мм, оцинкованная сталь



### ADZ-R103

Решетка для дренажного желоба 75 мм, оцинкованная сталь



### ADZ-R304

Решетка для дренажного желоба 75 мм, нержавеющая сталь



Артикул	Материал	Длина	Ширина	Высота	Впускное сечение	Вес
ADZ101V	оцинкованная сталь	1000 мм	84 мм	60–80 мм	–	3,3 кг
ADZ101VR	оцинкованная сталь	254,5 мм	84 мм	60–80 мм	–	1,8 кг
ADZ301V	нержавеющая сталь	1000 мм	84 мм	60–80 мм	–	3,3 кг
ADZ301VR	нержавеющая сталь	254,5 мм	84 мм	60–80 мм	–	1,8 кг
Артикул	Тип решетки	Длина	Ширина	Высота	Впускное сечение	Вес
ADZ-R101	Оцинкованная решетка	1000 мм	75 мм	20 мм	136 см <sup>2</sup> /м	1,2 кг
ADZ-R102	Оцинкованная решетка	1000 мм	75 мм	20 мм	172 см <sup>2</sup> /м	1,2 кг
ADZ-R103	Оцинкованная решетка	1000 мм	75 мм	20 мм	102 см <sup>2</sup> /м	1,2 кг
ADZ-R101R	Оцинкованная решетка	249 мм	75 мм	20 мм	49 см <sup>2</sup> /м	0,6 кг
ADZ-R102R	Оцинкованная решетка	249 мм	75 мм	20 мм	71 см <sup>2</sup> /м	0,5 кг
ADZ-R103R	Оцинкованная решетка	249 мм	75 мм	20 мм	40 см <sup>2</sup> /м	0,6 кг
ADZ-R301	Решетка из нержавеющей стали	1000 мм	75 мм	20 мм	136 см <sup>2</sup> /м	1,2 кг
ADZ-R302	Решетка из нержавеющей стали	1000 мм	75 мм	20 мм	172 см <sup>2</sup> /м	1,2 кг
ADZ-R303	Решетка из нержавеющей стали	1000 мм	75 мм	20 мм	102 см <sup>2</sup> /м	1,2 кг
ADZ-R304	Решетка из нержавеющей стали	1000 мм	75 мм	20 мм	539 см <sup>2</sup> /м	2,6 кг
ADZ-R301R	Решетка из нержавеющей стали	249 мм	75 мм	20 мм	49 см <sup>2</sup> /м	0,6 кг
ADZ-R302R	Решетка из нержавеющей стали	249 мм	75 мм	20 мм	71 см <sup>2</sup> /м	0,5 кг
ADZ-R303R	Решетка из нержавеющей стали	249 мм	75 мм	20 мм	40 см <sup>2</sup> /м	0,6 кг
ADZ-R304R	Решетка из нержавеющей стали	249 мм	75 мм	20 мм	228 см <sup>2</sup> /м	1,2 кг

## Дренажные желоба для фасадов и террас 100 мм

Дренажные желоба подходят для дренажа балконов, террас или водопроницаемых участков в саду. Соответствуют классу нагрузки К = 300 кг.



**25**  
лет гарантии



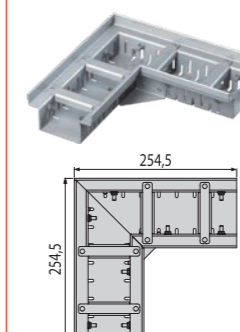
### ADZ102V

Дренажный желоб 100 мм регулируемый, оцинкованная сталь



### ADZ102VR

Дренажный угловой желоб 100 мм регулируемый, оцинкованная сталь



### ADZ-R121

Решетка для дренажного желоба 100 мм, оцинкованная сталь



### ADZ-R123

Решетка для дренажного желоба 100 мм, оцинкованная сталь



### ADZ-R122

Решетка для дренажного желоба 100 мм, оцинкованная сталь



### ADZ-R324

Решетка для дренажного желоба 100 мм, нержавеющая сталь



Артикул	Материал	Длина	Ширина	Высота	Впускное сечение	Вес
ADZ102V	оцинкованная сталь	1000 мм	109 мм	60–80 мм	–	3 кг
ADZ102VR	оцинкованная сталь	254,5 мм	109 мм	60–80 мм	–	1,6 кг
ADZ302V	нержавеющая сталь	1000 мм	109 мм	60–80 мм	–	3 кг
ADZ302VR	нержавеющая сталь	254,5 мм	109 мм	60–80 мм	–	1,6 кг
Артикул	Тип решетки	Длина	Ширина	Высота	Впускное сечение	Вес
ADZ-R121	Оцинкованная решетка	1000 мм	100 мм	20 мм	227 см <sup>2</sup> /м	1,4 кг
ADZ-R122	Оцинкованная решетка	1000 мм	100 мм	20 мм	161 см <sup>2</sup> /м	1,4 кг
ADZ-R123	Оцинкованная решетка	1000 мм	100 мм	20 мм	170 см <sup>2</sup> /м	1,4 кг
ADZ-R121R	Оцинкованная решетка	249 мм	100 мм	20 мм	81 см <sup>2</sup> /м	0,6 кг
ADZ-R122R	Оцинкованная решетка	249 мм	100 мм	20 мм	64 см <sup>2</sup> /м	0,6 кг
ADZ-R123R	Оцинкованная решетка	249 мм	100 мм	20 мм	67 см <sup>2</sup> /м	0,6 кг
ADZ-R321	Решетка из нержавеющей стали	1000 мм	100 мм	20 мм	227 см <sup>2</sup> /м	1,4 кг
ADZ-R322	Решетка из нержавеющей стали	1000 мм	100 мм	20 мм	161 см <sup>2</sup> /м	1,4 кг
ADZ-R323	Решетка из нержавеющей стали	1000 мм	100 мм	20 мм	170 см <sup>2</sup> /м	1,4 кг
ADZ-R324	Решетка из нержавеющей стали	1000 мм	100 мм	20 мм	719 см <sup>2</sup> /м	3,4 кг
ADZ-R321R	Решетка из нержавеющей стали	249 мм	100 мм	20 мм	81 см <sup>2</sup> /м	0,6 кг
ADZ-R322R	Решетка из нержавеющей стали	249 мм	100 мм	20 мм	64 см <sup>2</sup> /м	0,6 кг
ADZ-R323R	Решетка из нержавеющей стали	249 мм	100 мм	20 мм	67 см <sup>2</sup> /м	0,6 кг
ADZ-R324R	Решетка из нержавеющей стали	249 мм	100 мм	20 мм	291 см <sup>2</sup> /м	1,5 кг

# Универсальные ливнеотводы

Ливнеотвод поверхностных вод и водостока с сухой заслонкой и корзиной для сбора грязи.



6  
лет гарантии

## Корпус с высокой скоростью стока воды

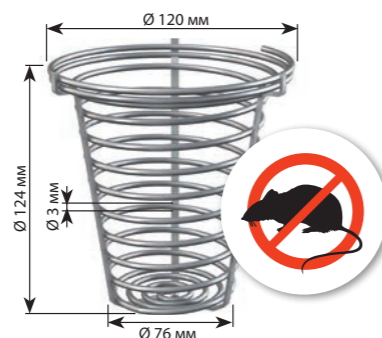
Корпус ливнеотвода выполнен из полипропилена с добавлением стекловолокна. Это делает его чрезвычайно устойчивым к химическим, механическим и термическим повреждениям. Более глубокий и резкий уклон корпуса позволяет увеличить скорость стока воды в канализацию. Скорость стока воды может достигать 486 л/мин. Ребра жесткости обеспечивают прочность и стойкость в бетоне. Подключение к канализации может быть прямым или боковым. Прямое соединение имеет диаметр DN110, DN125 или универсальное DN125 / 110. Диаметр  $\varnothing$  110 подходит для дренажа крыш площадью 116 м<sup>2</sup>. Диаметр DN125 подходит для дренажа крыши с площадью 190 м<sup>2</sup>. Корпус ливнеотвода производится в черном или сером цветах.

## Затвор

Клапан представляет собой сухой гидрозатвор, который предотвращает проникновение запаха из канализации. Оно также предотвращает проникновение грызунов из канализации. Закрывается под собственным весом и защищает от наводнения.

## Корзина для сбора нечистот

Корзина улавливает грубые нечистоты (главным образом листья) и предотвращает засорение канализационных труб. Узкое дно с ребристой поверхностью позволяет постепенный сброс листьев и мусора в канализацию. Корзину можно легко вытащить и прочистить.



## Корзина из нержавеющей стали для нечистот AGV941

В качестве дополнительного аксессуара можно приобрести корзину для сбора нечистот. Благодаря материалу, из которого произведена корзина, грызуны не могут ее повредить и проникнуть на крыши зданий. Эта корзина совместима с большинством ливнеотводов на рынке.

## Кольца

В каждой упаковке содержится набор эксцентричных колец, которые позволяют произвести подключение системы водосточных труб, диаметром 80, 90, 100, 110 и 125 мм. Материал из которого произведены кольца, содержит УФ-стабилизаторы, препятствующие старению, выцветанию и деформации пластика.

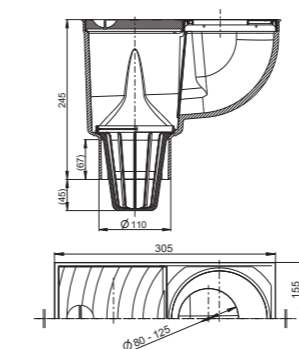
Рамка и кольца могут быть произведены в черном, сером или кирпично-красном цвете. Это позволяет комбинировать видимые части ливнеотвода с цветом выбранной плитки.

## Замок люка

Использование замка крышки можно предотвратить ее открытие в случае сильных дождей и дальнейшее вытекание воды на площадь вокруг ливнеотвода. Закрытая крышка предотвращает доступ детей к ливнеотводу во время игр во дворе. Крышка и замок также изготавливаются в черном, сером или кирпично-красном цвете.

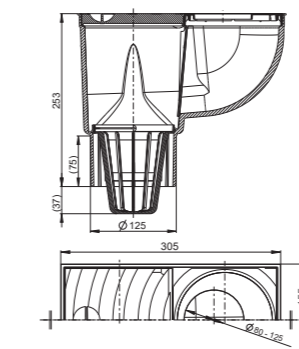
## AGV1/AGV1S

Ливнеотвод 300×155/110 мм, сток – прямой, черный  
Ливнеотвод 300×155/110 мм, сток – прямой, серый



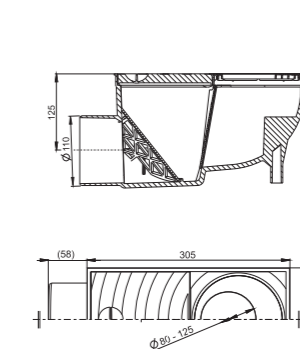
## AGV2/AGV2S

Ливнеотвод 300×155/125 мм, сток – прямой, черный  
Ливнеотвод 300×155/125 мм, сток – прямой, серый



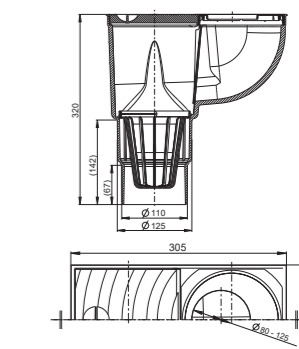
## AGV3/AGV3S

Ливнеотвод 300×155/110 мм, сток – боковой, черный  
Ливнеотвод 300×155/110 мм, сток – боковой, серый



## AGV4/AGV4S

Ливнеотвод 300×155/125/110 мм, сток – прямой, черный  
Ливнеотвод 300×155/125/110 мм, сток – прямой, серый



## Замок

- во время проливных дождей крышка не открывается и вода не вытекает
- запрещает детям доступ во время игр
- при необходимости замок можно снять с ливнеотвода

## Корзина для листьев и грязи

- улавливает грубые нечистоты (главным образом листья) и предотвращает засорение канализационных труб
- узкое дно с ребристой поверхностью позволяет постепенный сброс листьев и мусора в канализацию
- корзину можно легко вытащить и прочистить

## Материал

- полипропилен обогащенный стекловолокном
- устойчив к механическим и температурным повреждениям
- устойчив к ультрафиолетовому излучению – устойчив к разрушению и выцветанию пластика
- в черном или сером дизайне

## Междурядные кольца

- включены в каждый пакет
- диаметры 80, 90, 100, 110, 125 мм
- они позволяют соединять все типы водосточных желобов и кровельных карнизов

## Заслонка

- гидрозатвор антифриз – ограничивает выход газов из канализации
- также предотвращает проникновение грызунов из канализации
- закрывается под собственным весом и защищает от наводнения.
- уменьшает разбрызгивание воды из ливнеотвода при снятии замка

## Конструкция

- устойчивость к деформации при монтаже и нагрузке (класс K3 – грузоподъемность 300 кг)
- ребристость обеспечивает стабильность в месте назначения
- Глубокий и резкий уклон корпуса позволяет увеличить скорость стока воды в канализацию
- Скорость стока воды 390 л/мин
- диаметр 110, 125 мм или 125/110 мм

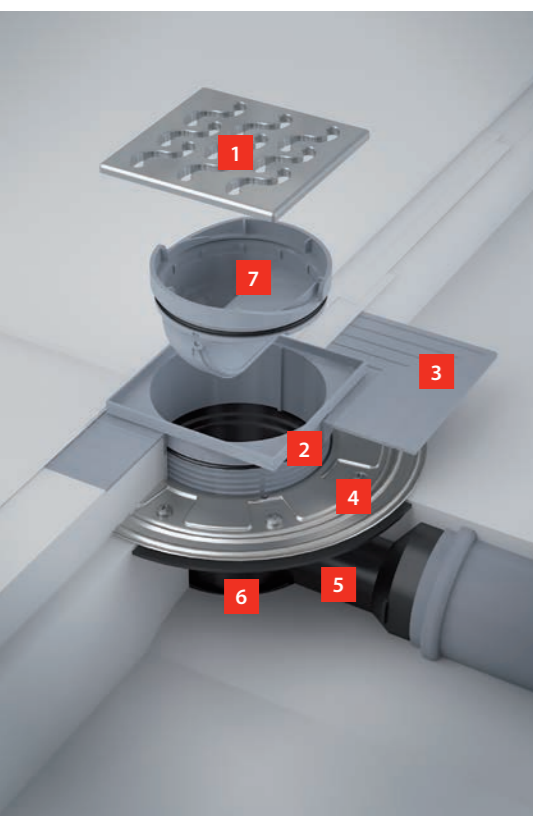


# Сливные трапы

Сливные трапы представляют собой идеальное решение для точечного дренажа таких мест, как ванные комнаты, террасы, балконы, подвалы, котельные, бассейны, горизонтальные крыши и другие области без автомобильного движения.



6 лет гарантии



- 1 Решетка**  
Вы можете выбрать из нескольких различных размеров, материалов и дизайн-конструкций решеток. Гарантированная грузоподъемность не более 300 кг.
- 2 Горловина сливного трапа**  
Горловина имеет достаточную монтажную высоту до 95 мм.
- 3 Воротник второго уровня изоляции**  
Служит для армирования стяжки около трапа
- 4 Фланец из нержавеющей стали**  
Фланец из нержавеющей стали обеспечивает надежное

соединение сливного трапа с гидроизоляцией помещения в виде гидроизоляционной фольги.

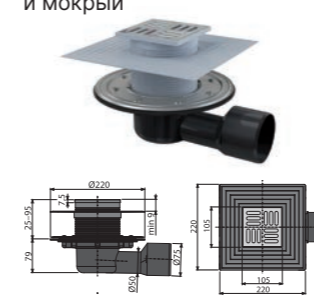
- 5 Широкий воротник сливного трапа**  
Широкий сливной воротник устроен так, что он может быть безопасно подключены к строительной гидроизоляции.
- 6 Корпус сливного трапа**  
изготовлено из полипропилена, который устойчив к механическим, химическим и термическим повреждениям.
- 7 Гидрозатвор**  
Предлагается выбор из трех основных типов: мокрый, комбинированный и сухой.

- Трап предназначенный для интерьера
- Мокрый гидрозатвор
- гидрозатвор – комбинированный SMART
- Класс нагрузки K3 = 300 кг

- Трап предназначенный для экстерьера
- Сухой гидрозатвор
- Предназначен для пространства без дорожного движения

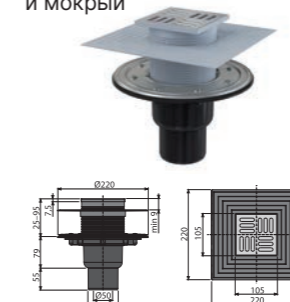
## APV3344

Сливной трап 105×105/50/75 мм боковой сток, решетка из нержавеющей стали, фланец из нержавеющей стали, воротник изоляции 2-го уровня, гидрозатвор сухой и мокрый



## APV4344

Сливной трап 105×105/50/75 мм прямой сток, решетка из нержавеющей стали, фланец из нержавеющей стали, воротник изоляции 2-го уровня, гидрозатвор сухой и мокрый



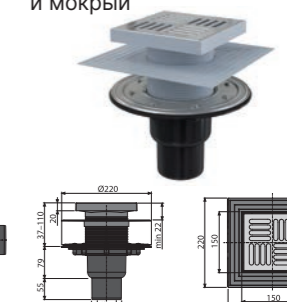
## APV3444

Сливной трап 150×150/50/75 мм боковой сток, решетка из нержавеющей стали, фланец из нержавеющей стали, воротник изоляции 2-го уровня, гидрозатвор сухой и мокрый



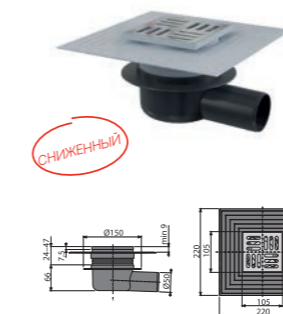
## APV4444

Сливной трап 150×150/50/75 мм прямой сток, решетка из нержавеющей стали, фланец из нержавеющей стали, воротник изоляции 2-го уровня, гидрозатвор сухой и мокрый



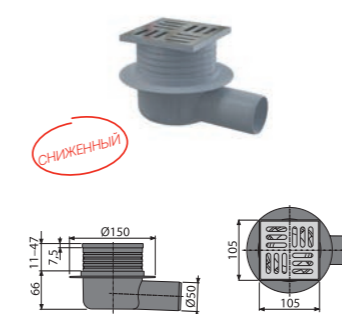
## APV26C

Сливной трап 105×105/50 мм боковой сток, решетка из нержавеющей стали, воротник изоляции 2-го уровня, гидрозатвор сухой



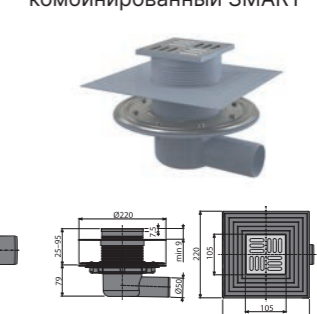
## APV26

Сливной трап 105×105/50 мм боковой сток, решетка из нержавеющей стали, гидрозатвор мокрый



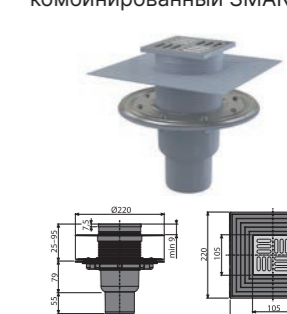
## APV1324

Сливной трап 105×105/50 мм боковой сток, решетка из нержавеющей стали, фланец из нержавеющей стали, воротник изоляции 2-го уровня, гидрозатвор комбинированный SMART



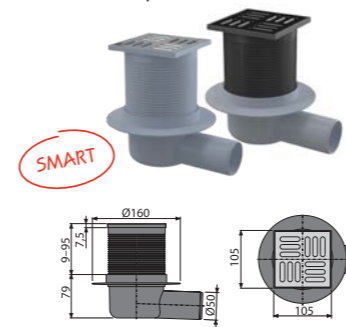
## APV2324

Сливной трап 105×105/50/75 мм прямой сток, решетка из нержавеющей стали, фланец из нержавеющей стали, воротник изоляции 2-го уровня, гидрозатвор комбинированный SMART



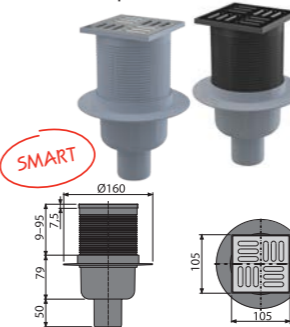
## APV31/APV31BLACK

Сливной трап 105×105/50 мм боковой сток, решетка из нержавеющей стали, гидрозатвор комбинированный SMART



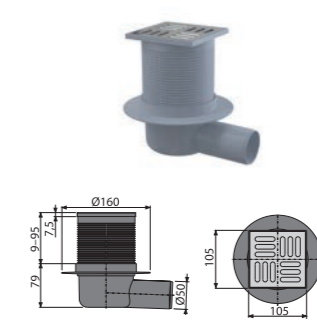
## APV32/APV32BLACK

Сливной трап 105×105/50 мм прямой сток, решетка из нержавеющей стали, гидрозатвор комбинированный SMART



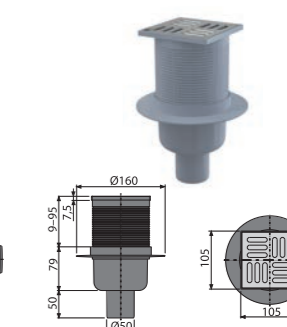
## APV1

Сливной трап 105×105/50 мм боковой сток, решетка из нержавеющей стали, гидрозатвор мокрый

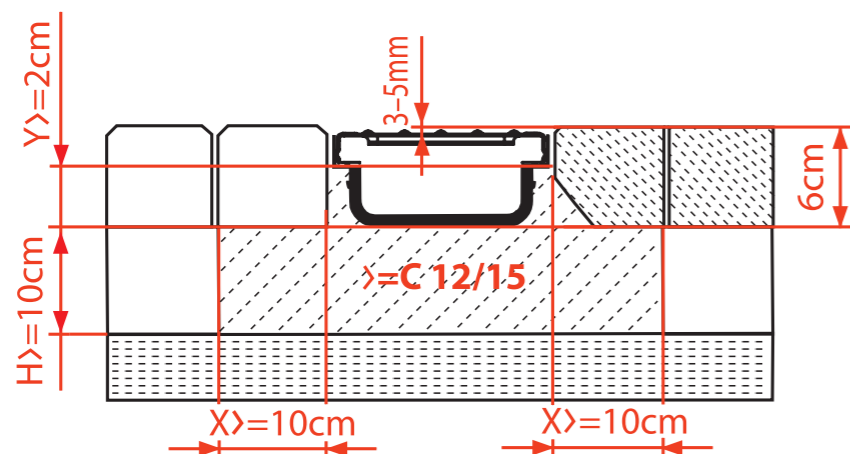


## APV2

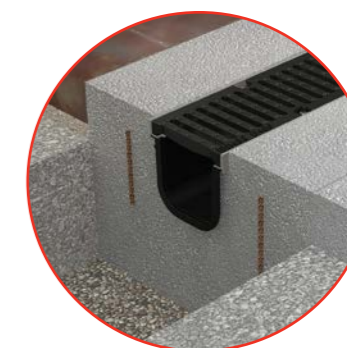
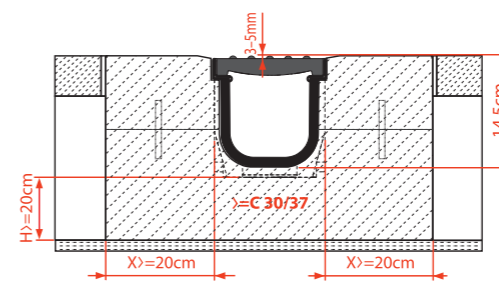
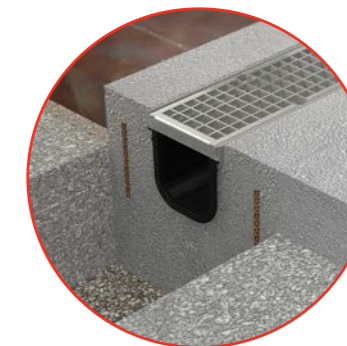
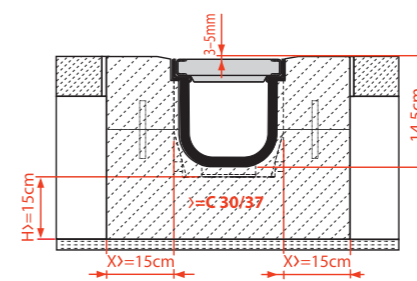
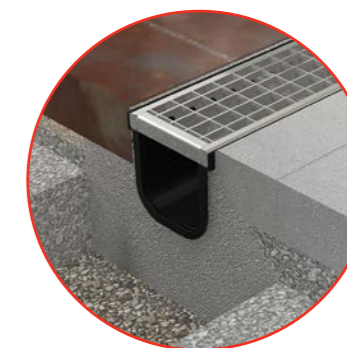
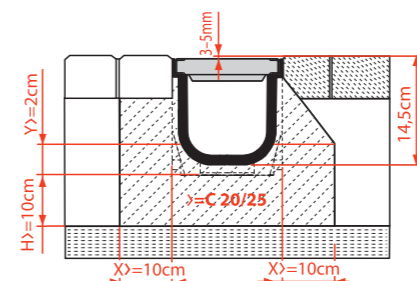
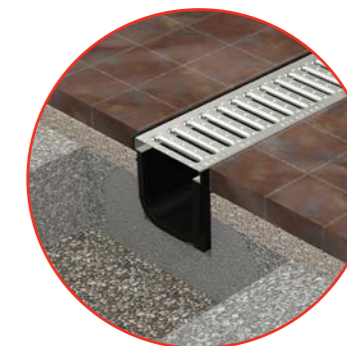
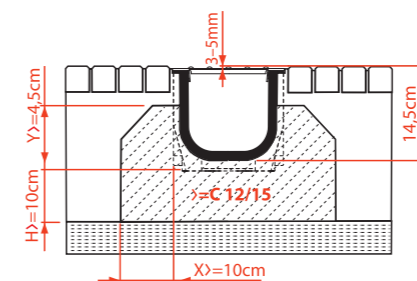
Сливной трап 105×105/50 мм прямой сток, решетка из нержавеющей стали, гидрозатвор мокрый



ОБРАЗЦОВАЯ УКЛАДКА – ЗАНИЖЕННЫЙ КАНАЛ



ОБРАЗЦОВАЯ УКЛАДКА В СООТВЕТСТВИИ С КЛАССОМ НАГРУЗКИ



# alca GROUP

## alcadrain

Сантехническое оборудование

Чешская республика  
Alcadrain s.r.o.  
Komunardů 1626/35  
170 00 Praha 7 – Holešovice  
T: +420 519 821 117  
T: +420 519 821 041 – export  
alcadrain@alcadrain.cz  
www.alcadrain.cz

Российская федерация  
ООО «АЛКА ПЛАСТ РУС»  
Домодедовское ш., д. 1, оф. 20  
пос. Сельхозтехника, Подольский р-он  
Московская область, 142116  
T: +7(495)410-60-10  
alcaplast@alcaplastcz.ru  
www.alcadrain.ru | www.alcaplastcz.ru

Республика беларусь  
ООО «Алкадрейн БЕЛ»  
ул. Бабушкина 90, офис 413  
промузел Колядичи  
Минский район, Минск  
Республика Беларусь  
M: +375 44 564 04 03  
T: +375 17 270 51 43  
alcadrain@alcadrain.by  
www.alcadrain.by

## alcapipe

Трубопроводные системы

Чешская республика  
FV – Plast, a.s.  
Kozovazská 1049/3  
250 88 Čelákovice  
T: +420 326 706 711  
fv-plast@fv-plast.cz  
www.fvplast.ru  
www.alcapipe.ru

## alcafix

Стены системы

Чешская республика  
Alcadrain s.r.o.  
Komunardů 1626/35  
170 00 Praha 7 – Holešovice  
alcafix@alcafix.cz  
www.alcafix.ru

Наша рабочая группа специалистов всегда готова помочь в проектировании, монтаже и ценообразовании продукции.

Гарантия, предоставляемая на отдельные изделия, распространяется только на функциональные технические характеристики изделия. Она не распространяется на износ изделия, вызванный его нормальным использованием, или на дефекты, вызванные несоблюдением общих принципов обращения с изделием или несоблюдением инструкций по эксплуатации изделия. Полные гарантийные обязательства на [www.alcadrain.ru/ru/garantii](http://www.alcadrain.ru/ru/garantii).



Чешский производитель, ISO 9001:2015  
Издание 1/2022 RU, © Alcadrain s.r.o.  
Изменения размеров и конструкции защищены.